

INDICATIONS

Les indications de cette technique, qui doit rester un geste salvatoire avant sont les suivantes :

- Echec de prothèses et/ou impossibilité de réimplanter une prothèse
- Reprise d'arthrodèse non fusionnée.
- Recherche d'un genou stable ou en raison d'une douleur non supportable.
- Destruction de l'appareil extenseur.
- Perte importante de substance osseuse.

Mais exceptionnellement à d'autres indications telles :

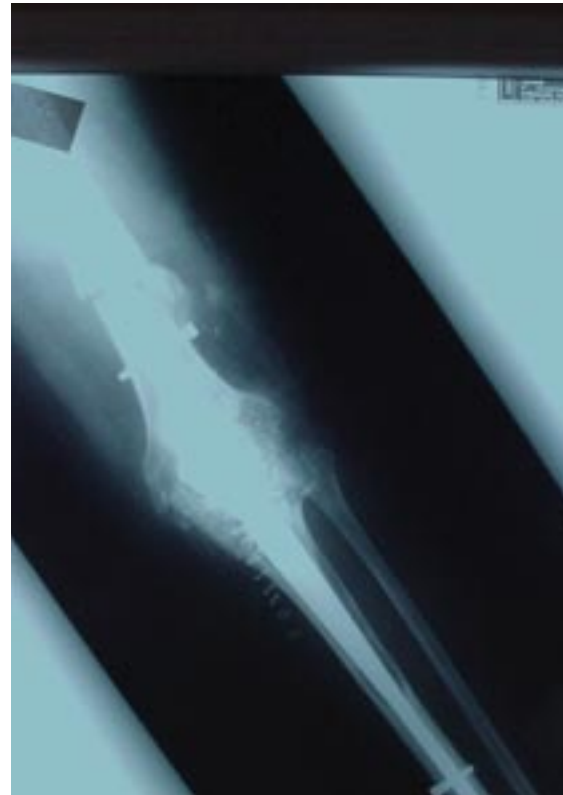
- Résection/greffes étendues pour tumeurs.
- Arthrodèses de première intention sur arthrites asséchées.
- Pathologies inflammatoires accompagnées de gros ennuis cutanés.
- Séquelles graves traumatologie du genou ou proche du genou (extrémité inférieure du fémur ou extrémité supérieure du tibia).

EXEMPLES DE CAS CLINIQUES

Premier cas



1 - Cliche pré-opératoire :
Arthrodèse indiquée chez une patiente présentant une fracture à la jonction 1/3 moyen-1/3 inférieur, pontée par la partie fémorale de l'implant.



2 - Post-opératoire :
Face.



3 - Post opératoire J + 5 mois :
Les vis de verrouillages distales tibiales ont été retirées pour permettre une dynamisation de l'implant.

Deuxième cas



1 - Cliché pré-opératoire pour une patiente suite à une ablation d'une PTG.



2 - Post-opératoire :
J + 4 mois.



3 - Post opératoire J + 4 mois.