

CEMFIX® 1 & 3 GENTAFIX®



ACRYLIC
CEMENTS
with or without antibiotic.

Radio-Opaque.

Scellement Orthopédiques.

CIMENTS
ACRYLIQUES
avec ou sans antibiotique.



TEKNIMED

CE N°0499

CEMFIX[®] 1 & 3

GENTAFIX[®]

Indications

CEMFIX[®] et **GENTAFIX[®]** sont des ciments de type auto-durcissant, radio-opaques et stériles. Ils permettent la fixation de tout implant métallique ou en polyéthylène dans l'os vivant.

Les ciments **GENTAFIX[®]** contiennent un antibiotique de la famille des aminosides : la gentamicine.

TEKNIMED a conçu une gamme complète pour répondre aux attentes des chirurgiens :

CEMFIX[®] 1 / GENTAFIX[®] 1 : ciments viscosité standard, mode d'application manuelle.

CEMFIX[®] 3 / GENTAFIX[®] 3 : ciments basse viscosité dont la fluidité optimale permet une application aisée avec seringue ou pistolet.

Ces produits de dernière génération offrent les avantages suivants :

- Propriétés mécaniques largement supérieures aux exigences de la norme ISO 5833.
- Température de polymérisation abaissée.
- Diminution de la quantité de monomère relarguée in situ.
- Phase finale de durcissement accélérée pour diminuer les risques de micro mouvement de l'implant.
- Le sulfate de barium, l'opacifiant retenu, génère moins de débris d'usure que l'oxyde de zirconium.

Les ciments **CEMFIX[®]** sont préconisés pour :

- les fixations d'implants d'arthroplastie
- les destructions articulaires dues à un traumatisme, l'arthrose, ostéoporose.

Les ciments **GENTAFIX[®]** sont préconisés pour :

- les révisions d'arthroplastie antérieure,
- les interventions chez les malades à risques infectieux
- les ré-interventions pour sepsis développés sur des prothèses

Indications

CEMFIX[®] and **GENTAFIX[®]** are radiopaque, sterile, and self hardening bone cements which allow immediate and stable anchorage of orthopaedic implants in the living bone. **GENTAFIX[®]** bone cements contain an antibiotic issued from family of aminosides gentamicin.

Présentation:

Liquide : sous ampoule

Poudre : sous double sachet



Présentation

Liquid : within glass ampoule

Powder : within double pouch

CEMFIX[®] 1 Réf : T04014

40 g de poudre et 14.4 g de

40 g of powder and 14.4 g of

GENTAFIX[®]

40 g de

40 g of

CEMFIX[®] 3 Réf : T04034

40 g de poudre et 16.4 g de

40 g of powder and 16.4 g of

GENTAFIX[®]

40 g de

40 g of

Kit bol spatule Réf : T060

10 unités.

Bowl spatula kit.

10 units.

1 & 3

Four cements ideally respond to the needs of the surgeon :

CEMFI[®] 1 / GENTAFI[®] 1 : standard viscosity bone cements, manual application
CEMFI[®] 3 / GENTAFI[®] 3 : low viscosity bone cements , which optimum fluidity allows an easy application with syringe and gun.

These new generation bone cements have the following advantages :

- Mechanical properties far above the ISO 5833 standard.
- A decreased polymerisation temperature.
- Less monomer is released in situ.
- A final rapid hardening reducing risk of prothetic micromovements.
- Barium sulfate, the used radiopaque agent, produces less wear debris than zirconium dioxyde.

CEMFI[®] are recommended for :

(fixation of protheses in arthroplasty procedures
joint destructions following trauma, osteoarthritis, osteoporosis.

GENTAFI[®] are recommended for :

(revision of previous arthroplasty procedures,
patients for which general slate increases the risk of bone infection
revisions for sepsis developed on protheses.

● Les ciments GENTAFI[®] permettent une antibiothérapie locale.

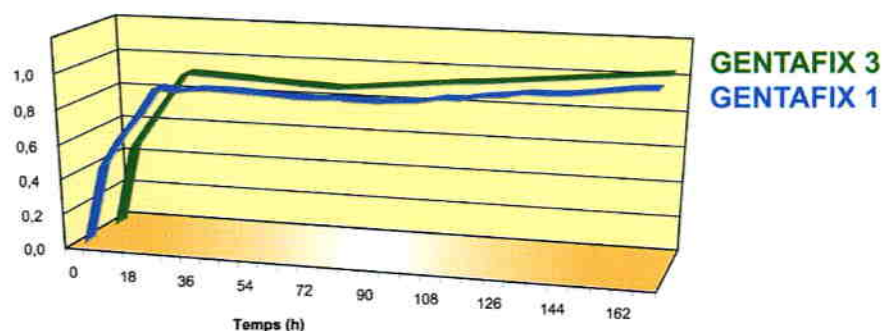
La gentamicine, antibiotique de la famille des aminosides, possède un large spectre d'activité et est efficace sur la plupart des bactéries le plus souvent rencontrées. La quantité de gentamicine base contenue dans ces ciments a été optimisée de façon à garantir une libération prolongée dans le temps, et ainsi permettre la prévention d'infections post opératoire.

GENTAFI[®] bone cements allow local antibiotherapy.

Gentamicin, issued from family of aminosides, has a broad spectrum and is effective against most bacteria encountered.

The quantity of gentamicin base contained in one dose has been optimised to guarantee a long term release and then prevent infections.

Cinétique de libération in vitro (en mg de base)



CEMFI[®] 1 Réf : T040140G
poudre et 14.4 g de liquide.
powder and 14.4 g of liquid.

CEMFI[®] 3 Réf : T040340G
poudre et 16.4 g de liquide.
powder and 16.4 g of liquid.

Seringue Réf : T060402
1 unité.
Syringe
1 unit.

